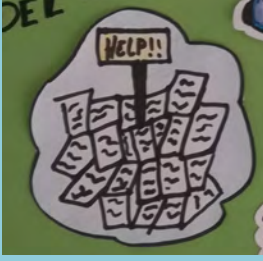


CÓDIGO DE CONDUCTA MEDIOAMBIENTAL



RESIDUOS:



GESTIÓN DEL PAPEL Y DEL CARTÓN.



REUTILIZAMOS EL PAPEL

Aprovechamos el papel por las dos caras y luego, lo guardamos por si nos sirve para realizar manualidades. Lo almacenamos en tres cajas: papel nuevo, papel para reutilizar escribiendo y papel para reutilizar en manualidades.

DEPOSITAMOS EL PAPEL "SÚPERUSADO" EN EL CONTENEDOR AZUL

Cuando ya no podemos darle ningún uso más al papel, lo depositamos siempre en el contenedor azul. La "patrulla ecológica" se encargará de su cuidado y mantenimiento.



APROVECHAMOS LAS LIBRETAS

Reutilizamos las libretas "no acabadas" del curso anterior: para utilizarlas el curso siguiente, como libreta de dibujos...

COMPROMISO "PAPEL CERO"

Todas las comunicaciones del centro se realizarán por medios digitales: boletines, notas, autorizaciones, solicitudes...



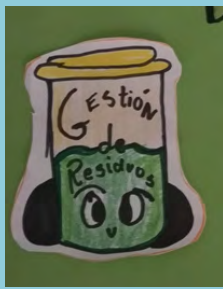
REUTILIZAMOS EL CARTÓN

Guardamos las cajas de cartón, los cartones de los huevos, los rollos de papel higiénico y de cocina, etc... para darle un segundo uso haciendo manualidades.

¿Sabías que...?

Reciclar 1 tonelada de papel ahorra hasta 4.000 Kwh de electricidad, suficiente para abastecer una casa de 3 habitaciones durante todo un año. 7.000 periódicos o que una tonelada de papel equivale a 3 m³ de madera, es decir, a 13 árboles de tamaño medio. Para producir una tonelada de cartón virgen hacen falta 14 troncos de árboles. El reciclado del papel disminuye el consumo de agua en un 86% y el de energía en un 65%.

CÓDIGO DE CONDUCTA MEDIOAMBIENTAL

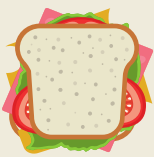


RESIDUOS:

GESTIÓN DE LOS ENVASES.



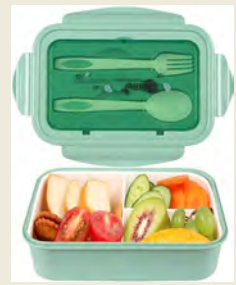
TRAEMOS "DESAYUNOS CASEROS" (NO INDUSTRIALES)



Apostamos por el consumo de fruta y productos naturales y la preparación de sándwiches, bocadillos o repostería casera, evitando así los "desayunos industriales" (ultraprocesados, con envoltorios o envases de un solo uso).

USAMOS ENVASES REUTILIZABLES PARA LOS DESAYUNOS

Traemos nuestros desayunos en "tuppers", fiambreras, botellas de cristal o aluminio y pajitas de materiales reutilizable, evitando los plásticos de un solo uso, los tetrabricks y los envoltorios de aluminio o plástico.



REUTILIZAMOS LOS ENVASES

Guardamos los envases de plástico para darle un segundo uso haciendo manualidades.

DEPOSITAMOS LOS ENVASES Y ENVOLTORIOS DE UN SOLO USO EN EL CONTENEDOR AMARILLO



Si no vamos a hacer uso de ellos, depositamos plásticos, aluminios y bricks en el contenedor amarillo.

Programa para la
Innovación Educativa
**Hábitos de Vida
Saludable**



CALENDARIO DE DESAYUNOS "ECOSOSTENIBLES"

Propuesta de "desayunos caseros" compatibles con la reducción al 0% de "residuos no orgánicos" en las meriendas escolares.



¿Sabías que...?

Por cada botella que se recicla se ahorra la energía necesaria para tener un televisor encendido durante 3 horas o la energía que necesitan 5 lámparas de bajo consumo de 20 W durante 4 horas.

Los envases de plástico tardan en bio-degradarse 150 años.

Recuperar 2 toneladas de plástico equivale a ahorrar una tonelada de petróleo.

CÓDIGO DE CONDUCTA MEDIOAMBIENTAL



CUIDADO DE LA ENERGÍA Y DEL AGUA



USAMOS LA LUZ NATURAL

Apagamos las luces, siempre que sea posible, para trabajar usando la luz natural.

APAGAMOS LAS LUCES Y LOS APARATOS ELÉCTRICOS

Siempre que salimos de clase y también cuando su uso no es necesario, apagamos las luces y desconectamos todos los aparatos eléctricos: ordenador, monitor, proyector, equipos de sonido...



CERRAMOS EL GRIFO

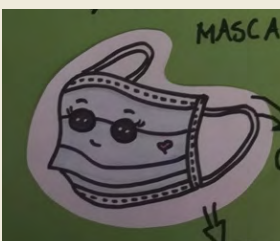
Cuando nos lavamos las manos, cerramos el grifo y lo abrimos solo para enjuagarnos.

SOBRE EL USO DEL JABÓN Y DEL "PAPEL DE MANOS"

Cuando nos lavamos las manos, usamos solo la cantidad de jabón y de papel de secado que necesitemos. Depositamos luego el papel en la papelera adecuada, nunca en el W.C.



SOBRE EL USO DE LAS MASCARILLAS



Tras su uso, depositamos las mascarillas desechables (las quirúrgicas y las FFP2) en el "contenedor COVID". Usamos las mascarillas el número de horas/lavados que se recomiendan para su uso efectivo (deben ser homologadas, cumpliendo con la normativa en vigor de las administraciones)

¿Sabías que...?

La iluminación es responsable del alrededor del 20% del consumo eléctrico en un hogar. La luz natural es la mejor para estudiar, evitando problemas de visión y de concentración. Un grifo abierto gasta más agua de la que te imaginas de 5 a 10 litros van al desagüe cada minuto. Si dejas el grifo abierto mientras te lavas las manos, puedes malgastar casi 20 litros de agua.

CÓDIGO DE CONDUCTA MEDIOAMBIENTAL



CUIDADO Y MEJORA DE NUESTRO ENTORNO



EVITAMOS LOS DESPLAZAMIENTOS EN COCHE

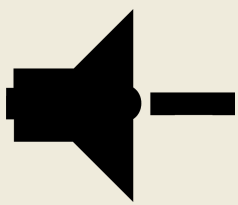
Para venir al cole, volver a casa o en las salidas escolares al entorno cercano, evitaremos el uso del coche con alternativas con medios de transporte que no emitan CO2: a pie, en bici, en patinete, usando el transporte público...

CUIDAMOS LAS PLANTAS

Cuidamos las plantas del centro: las de interior y las plantas y zonas verdes del exterior del centro.

“Vestimos” nuestras clases con plantas.

Cuidamos y mantenemos nuestros huertos verticales (exteriores e interiores).

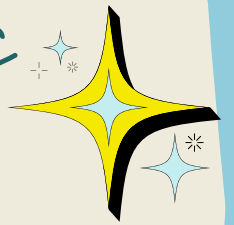


EVITAMOS “EL RUIDO” EN CLASE Y EN LAS ZONAS COMUNES

Utilizamos un volumen “adecuado” en clase y en el comedor, evitando el ruido en los desplazamientos por los pasillos para no “molestar” a otras clases...

CUIDAMOS LAS INSTALACIONES DEL CENTRO

Evitamos arrojar objetos al suelo o los recogemos, dejamos las clases ordenadas al terminar, mantenemos limpios los baños cuando los usamos, comunicamos a nuestra conserje cualquier incidencia y/o avería...



Recuerda siempre el orden a seguir
en la regla de las 3 R



1- INTENTA SIEMPRE REDUCIR EL CONSUMO O ELIMINAR LA CANTIDAD DE MATERIALES DESTINADOS A UN USO ÚNICO.

2- BUSCA DARLE UN SEGUNDO USO A TODOS LOS OBJETOS ANTES DE TIRARLOS: USA TU CREATIVIDAD.



REUTILIZA
REUSE



3- SI YA NO LO PUEDES USAR MÁS, DEPOSITA CADA OBJETO EN EL CONTENEDOR ADECUADO.