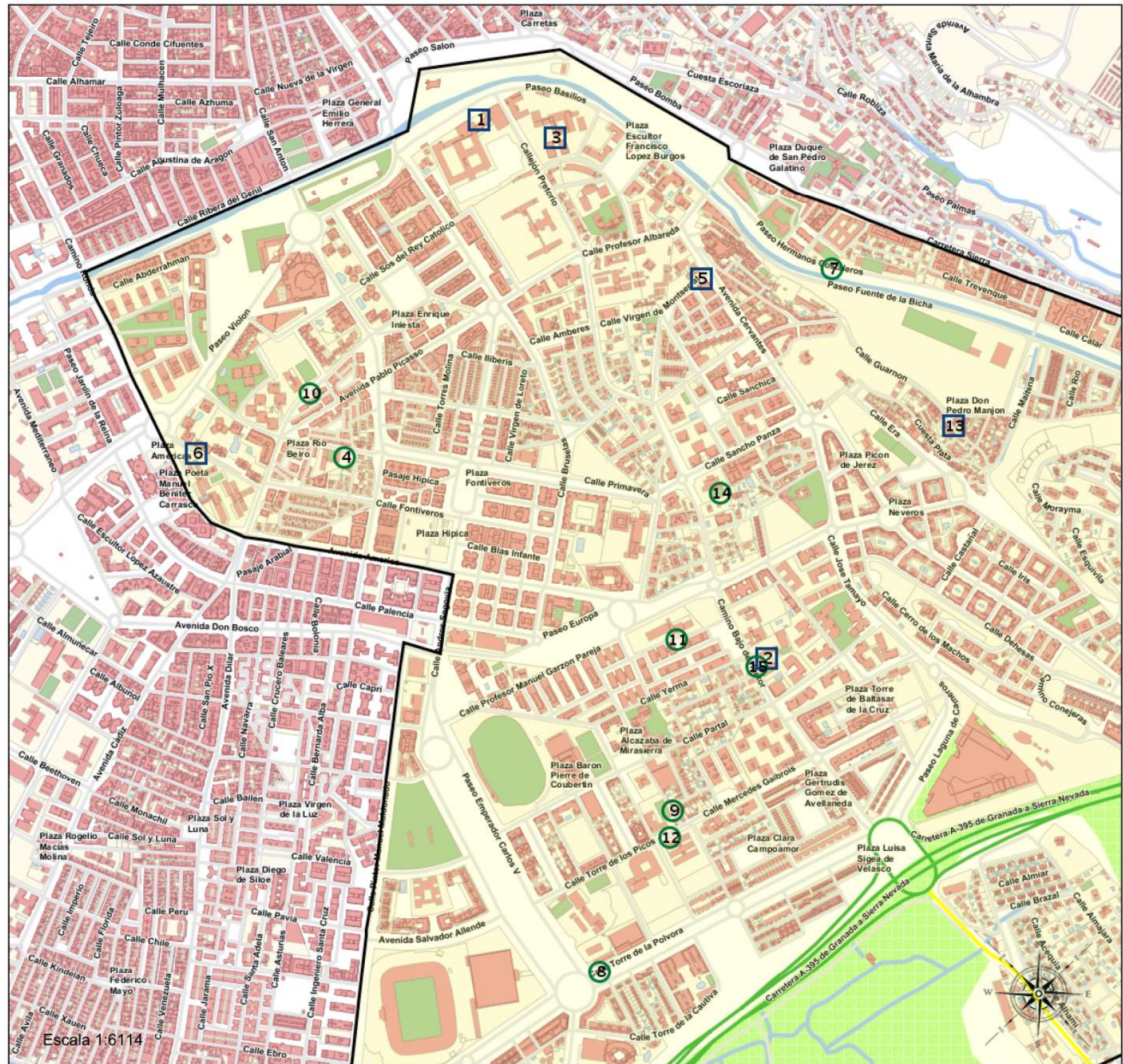
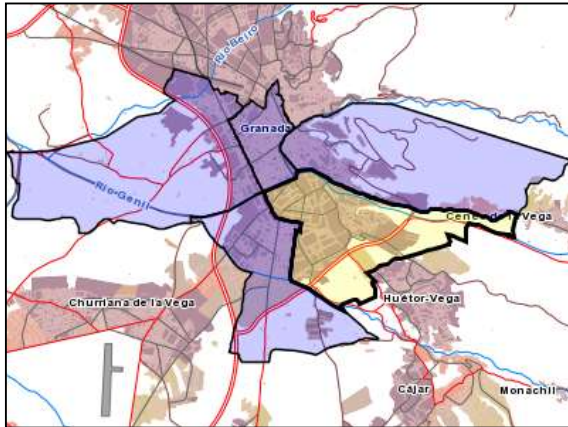


Área de influencia escolar Granada

Zona 18087_18 (Segundo Cic. Infantil/Primaria)

- (1) 18002841 - C.D.P. Dulce Nombre de María
- (2) 18002851 - C.D.P. Inmaculada Niña
- (3) 18003031 - C.D.P. Sagrado Corazón
- (4) 18003442 - C.E.I.P. Andrés Segovia
- (5) 18003879 - C.D.P. Ave María-La Quinta
- (6) 18004197 - C.D.P. Caja General de Ahorros
- (7) 18004495 - C.E.I.P. Virgen de las Nieves
- (8) 18008968 - C.E.I.P. Sierra Nevada
- (9) 18009808 - C.E.I.P. Alcazaba
- (10) 18010264 - C.E.I.P. Parque de las Infantas
- (11) 18010276 - C.E.I.P. García Lorca
- (12) 18601059 - C.E.I.P. Abencerrajes
- (13) 18601621 - C.D.P. Virgen Madre II
- (14) 18601679 - C.E.I.P. Sancho Panza



Legenda

- Centros públicos
- Centros concertados



Escala 1:6114

